



Badanie wydajności biogazowej frakcji podsitowej oraz odpadów kuchennych i odpadów zielonych w warunkach TERMOFILOWYCH - raport z badań na zlecenie ZUOK Spytkowo

Wykorzystane normy			
Wydajność biogazowa	Sucha masa	Sucha masa organiczna i popiół	pH
DIN 38 414/S8 i VDI 4630	PN-75 C-04616/01	PN-Z-15011-3	PN-90 C-04540/01
Metoda eudiometryczna	Metoda suszarkowa	Spalanie w piecu muflowym	Metoda potencjometryczna

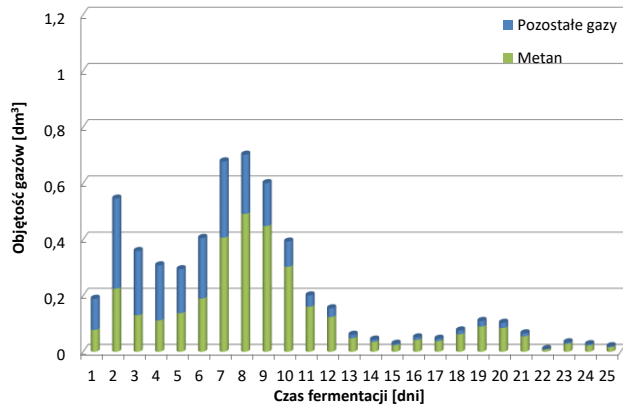
Wyniki wydajności biogazowej substratu zgodne z normą DIN 38 414/S8

Próba	Powtórzenie	Zawartość metanu [%]	Świeża masa		Sucha masa		Sucha masa organiczna	
			Metan skumulowany [m ³ /Mg ś.m.]	Biogaz skumulowany [m ³ /Mg ś.m.]	Metan skumulowany [m ³ /Mg s.m.]	Biogaz skumulowany [m ³ /Mg s.m.]	Metan skumulowany [m ³ /Mg s.m.o.]	Biogaz skumulowany [m ³ /Mg s.m.o.]
Frakcja podsitowa	I	59,64	72,27	121,19	137,67	230,84	309,09	518,25
	II	65,04	51,00	78,41	97,15	149,36	218,11	335,33
	III	59,82	70,84	118,42	134,94	225,58	302,94	506,44
	Średnia	61,04	64,70	106,01	123,25	201,93	276,71	453,34
Odpady kuchenne i odpady zielone	I	60,44	79,82	132,07	328,84	544,10	438,85	726,12
	II	56,76	64,53	113,70	265,87	468,43	354,81	625,15
	III	59,85	60,57	101,21	249,54	416,95	333,03	556,44
	Średnia	59,06	68,31	115,66	281,42	476,49	375,56	635,91

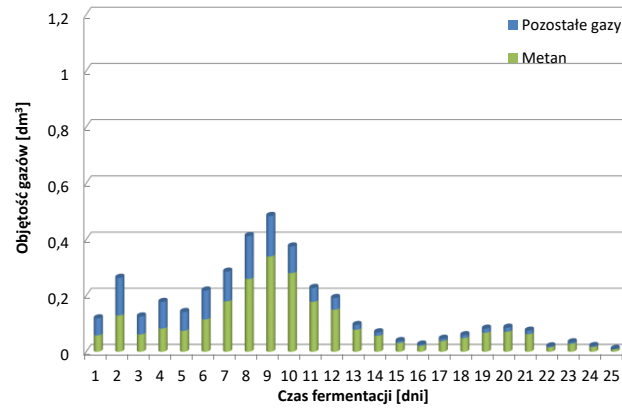
Substrat	Parametry substratów		
	pH	Sucha masa [%]	Sucha masa organiczna [% s.m.]
Frakcja podsitowa	6,57	52,50	44,54
Odpady kuchenne i odpady zielone	5,61	24,27	74,93

Frakcja podsitowa

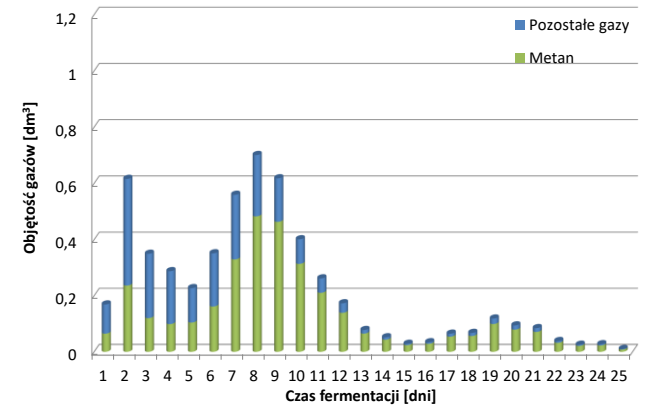
I powtórzenie



II powtórzenie

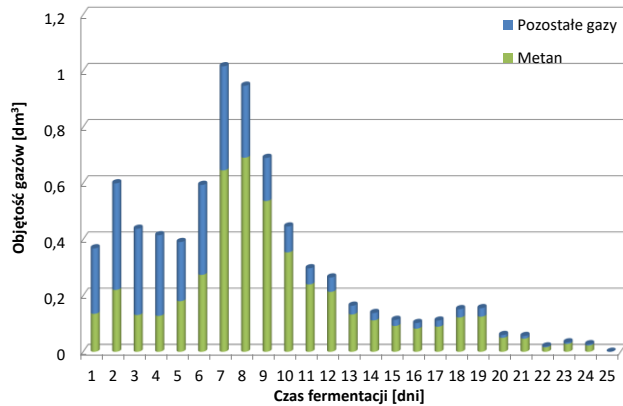


III powtórzenie

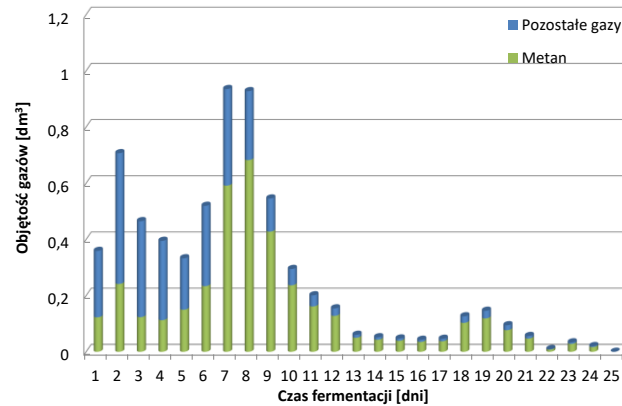


Odpady kuchenne i odpady zielone

I powtórzenie



II powtórzenie



III powtórzenie

