

Sc1  
 tynk na ścianie 0,5cm  
 styropian 5cm  
 SILKA 24cm  
 tynk mineralny 1cm

Sc2  
 płyty 40x40 poziomo 4cm  
 podkonstrukcja-tały 40x60 4cm  
 styropian 15cm  
 SILKA 24cm  
 tynk mineralny 1cm

Sd1  
 tynk mineralny 1cm  
 SILKA 24cm  
 tynk mineralny 1cm

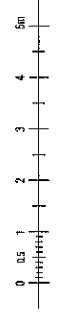
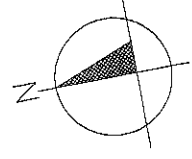
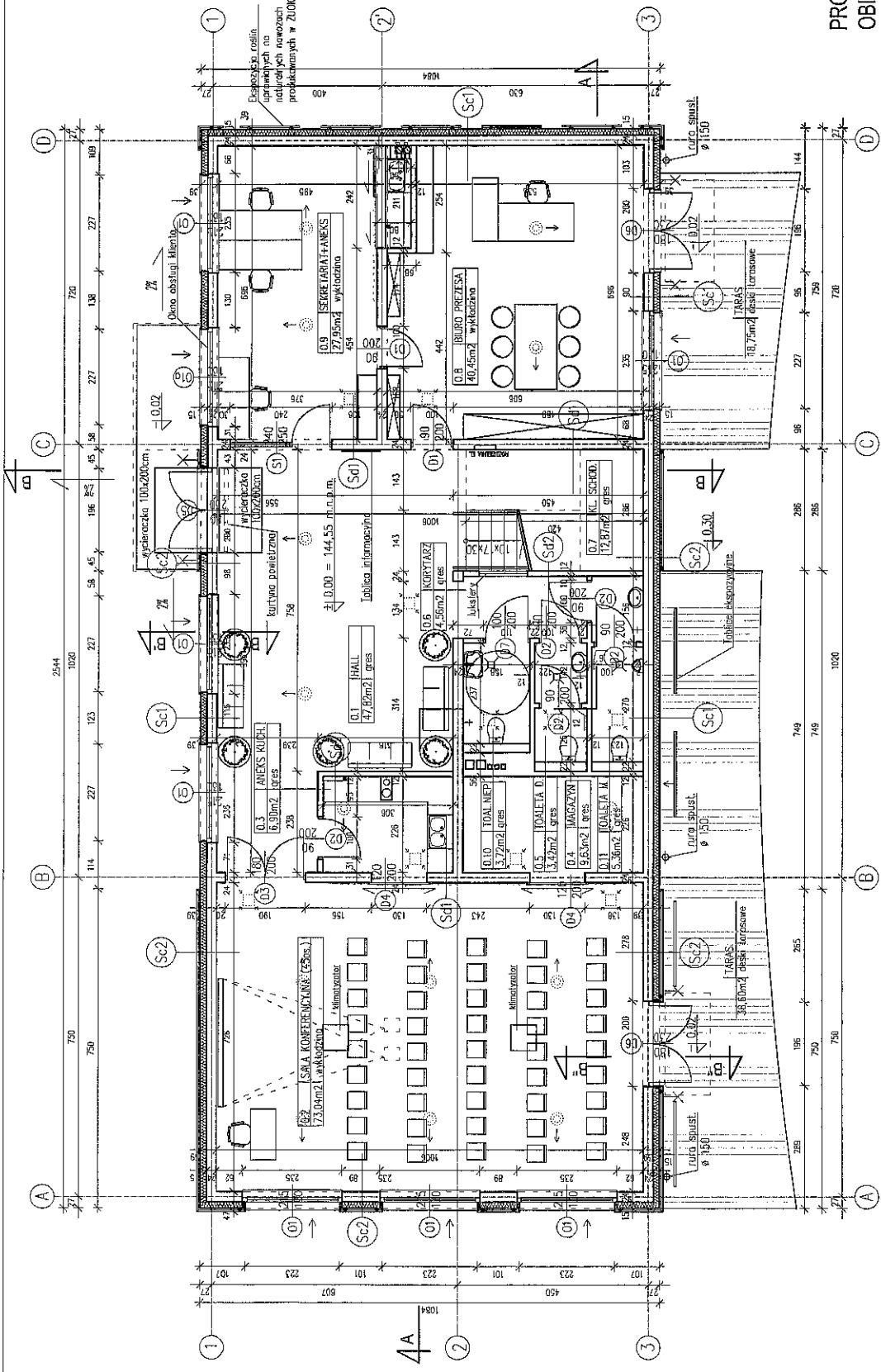
Sd2  
 tynk mineralny 1cm  
 SILKA 24cm  
 tynk mineralny 1cm

ZESTAWIENIE POMIESZCZEN PASTERU		
Nr	Pomieszczenie	Powierzchnia
0.1	HOL	47,82m <sup>2</sup>
0.2	SALA KONFERENC.	73,04m <sup>2</sup>
0.3	ANIEKS KUCHENNY	6,99m <sup>2</sup>
0.4	MAGAZYN	9,63m <sup>2</sup>
0.5	TOALETA D.	3,40m <sup>2</sup>
0.6	KORYTARZ	4,56m <sup>2</sup>
0.7	KLATKA SCHOD.	12,87m <sup>2</sup>
0.8	BILURO PRZEZSA	40,45m <sup>2</sup>
0.9	SEKRET. + ANIEKS	27,95m <sup>2</sup>
0.10	TOALETA NIEPZEN.	3,72m <sup>2</sup>
0.11	TOALETA M	5,36m <sup>2</sup>
RAZEM:		235,72m <sup>2</sup>

POWIERZCHNIA ZABUDOWY 275,77m<sup>2</sup>  
 POWIERZCHNIA UŻYTKOWA ŁĄCZNE 383,92m<sup>2</sup>  
 KUBATURA 2212,60m<sup>3</sup>

PROJEKT WYKONAWCZY  
 OBIEKT 8  
 BUDYNEK ADMINISTRACYJNY

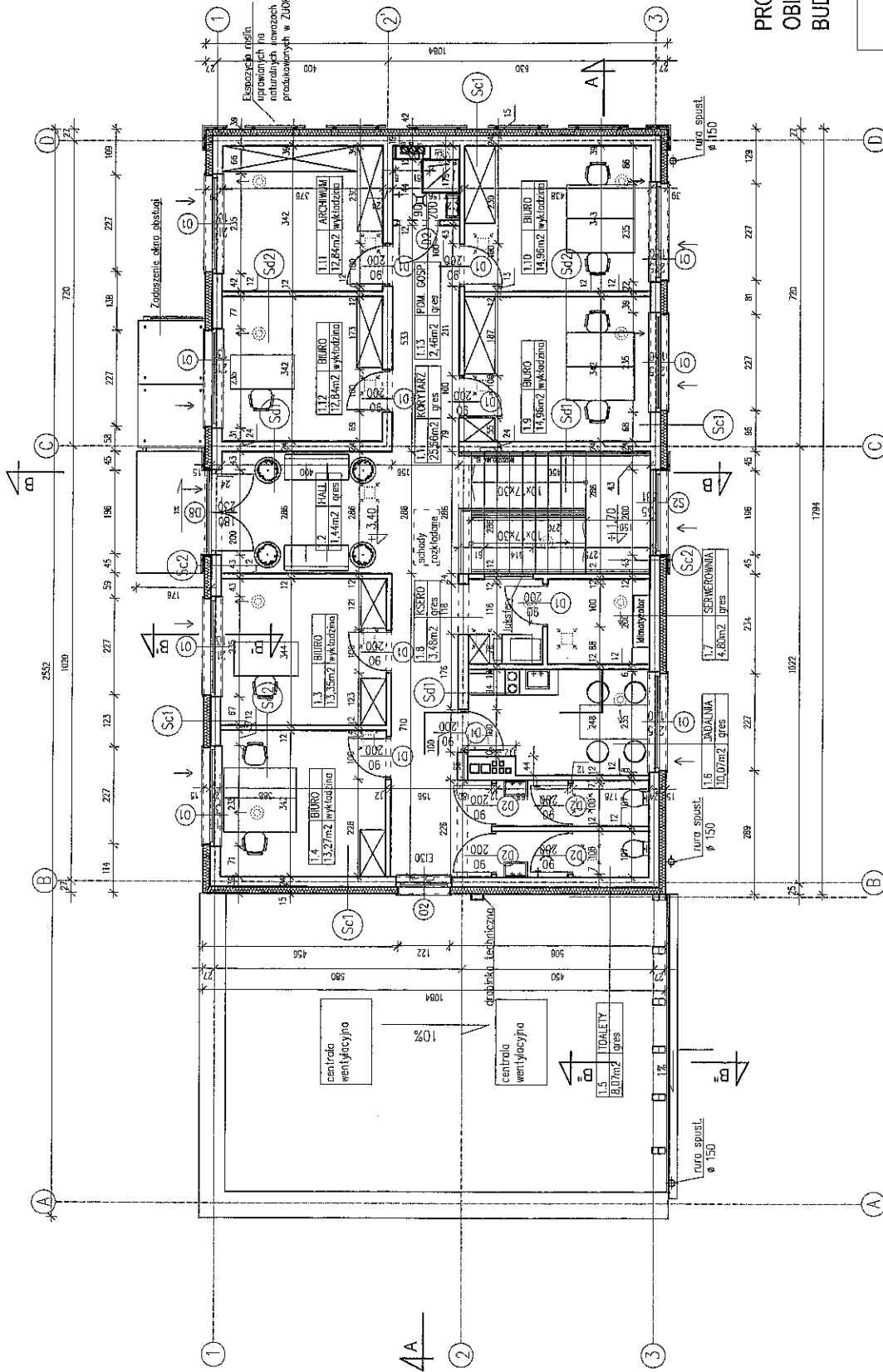
81-601 Gdynia ul. Prostokajna 13 tel./fax 0-58 624 96 00	
<b>HEKO</b>	
60-581 Poznań, ul. Miodowa 28a2, tel./fax 0-61 843 09 94	
MAZURSKI ZWIĄZEK MIĘDZYMISY- GOSPODARSTWO ODPADAMI UL. WODNA 4, 11-500 GĘBYCZO	
INWESTOR	ZARZĄD UNIEZASTOŚLIWIAMI ODPADÓW SPYTKOWE
LOKALIZACJA	BUDOWA ZAKŁADU UNIEZASTOŚLIWIAMI ODPADÓW KOMUNALNYCH W SPYTKOWE
NAZWA	OBIEKT 8 BUDYNEK ADMINISTRACYJNY - RZUT
TYTUŁ DOKUMENTU	BRANZA
PROJEKTOWAŁ	ARCHITEKTURA
SPRACOWAŁ	Adam Spicht
DATA	11.2009
SKALA	1:100
STRONA	A.8.01



RZUT PARTERU

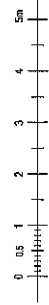
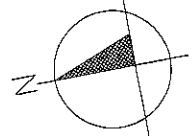
Sc1	tylnik na siatce	0,3cm
	styropian	5cm
	SILKA	24cm
	tylnik mineralny	1cm
Sd1	tylnik mineralny	1cm
	SILKA	24cm
	tylnik mineralny	1cm
Sd2	tylnik mineralny	1cm
	SILKA	24cm
	tylnik mineralny	1cm

ZESTAWIENIE POMIESZCZEŃ PIĘTRA		
Nr	Pomieszczenie	Powierzchnia
1.1	KORYTARZ	25,66m <sup>2</sup> gres
1.2	HOL	11,44m <sup>2</sup> gres
1.3	BIURO	wykładzina 13,35m <sup>2</sup>
1.4	BIURO	gres 13,27m <sup>2</sup>
1.5	TOILETY	gres 8,07m <sup>2</sup>
1.6	JADALNIA	gres 10,07m <sup>2</sup>
1.7	SERWEROWNIA	gres 4,80m <sup>2</sup>
1.8	KSERO	gres 3,48m <sup>2</sup>
1.9	BIURO	wykładzina 14,98m <sup>2</sup>
1.10	BIURO	wykładzina 14,98m <sup>2</sup>
1.11	ARCHIWUM	wykładzina 12,84m <sup>2</sup>
1.12	BIURO	wykładzina 12,84m <sup>2</sup>
1.13	PODM. GOSP.	gres 2,46m <sup>2</sup>
RAZEM:		148,20m <sup>2</sup>

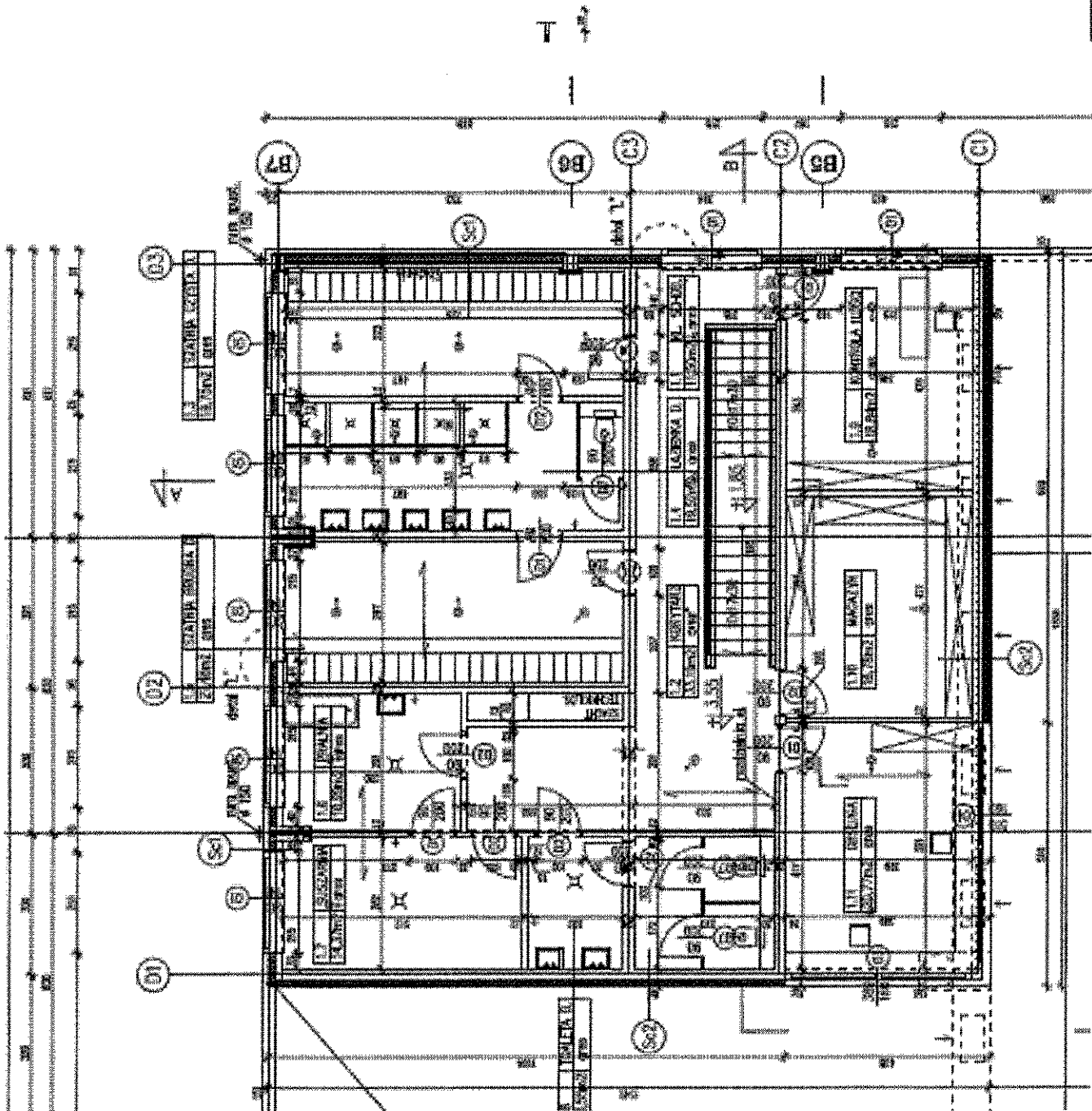


**PROJEKT WYKONAWCZY**  
**OBIEKT 8**  
**BUDYNEK ADMINISTRACYJNY**

<b>HEKO</b> 81-601 Gdynia ul. Prostecka 13, tel./fax 0-58 624 96 00 ul. Wodna 4, 11-801 GĘBYCKO	
INWESTOR	60-581 Poznań, ul. Miodowa 2a/2, tel./fax 0-61 843 08 94 MAZURSKI ZWIĄZEK MEZYZIMNIY-GOSPODARSTWO
LOKALIZACJA	UL. WODNA 4, 11-801 GĘBYCKO
INWESTYCYJA	ZAKŁAD LINEARIZACJI I REWITALIZACJI KANAŁÓW KOMUNALNYCH W SPYTYKOWIE
NAZWA	BUDOWA ZAKŁADU LINEARIZACJI I REWITALIZACJI KANAŁÓW KOMUNALNYCH W SPYTYKOWIE
DOCUMENTUM	OBIEKT 8 BUDYNEK ADMINISTRACYJNY - RZUT
BRANŻA	ARCHITEKTURA
PROJEKTOWAŁ	dr inż. arch. Ewa Brach mgr inż. arch. Szymon Neubauer mgr inż. arch. Adam Spiecht
SPRAWDZIŁ	mgr inż. arch. Szymon Neubauer mgr inż. arch. Adam Spiecht
	Data 11.2016
	Nr. rys. A.8.12
	Skala 1:100

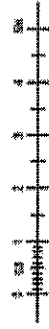
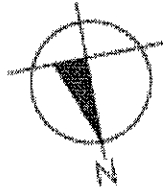
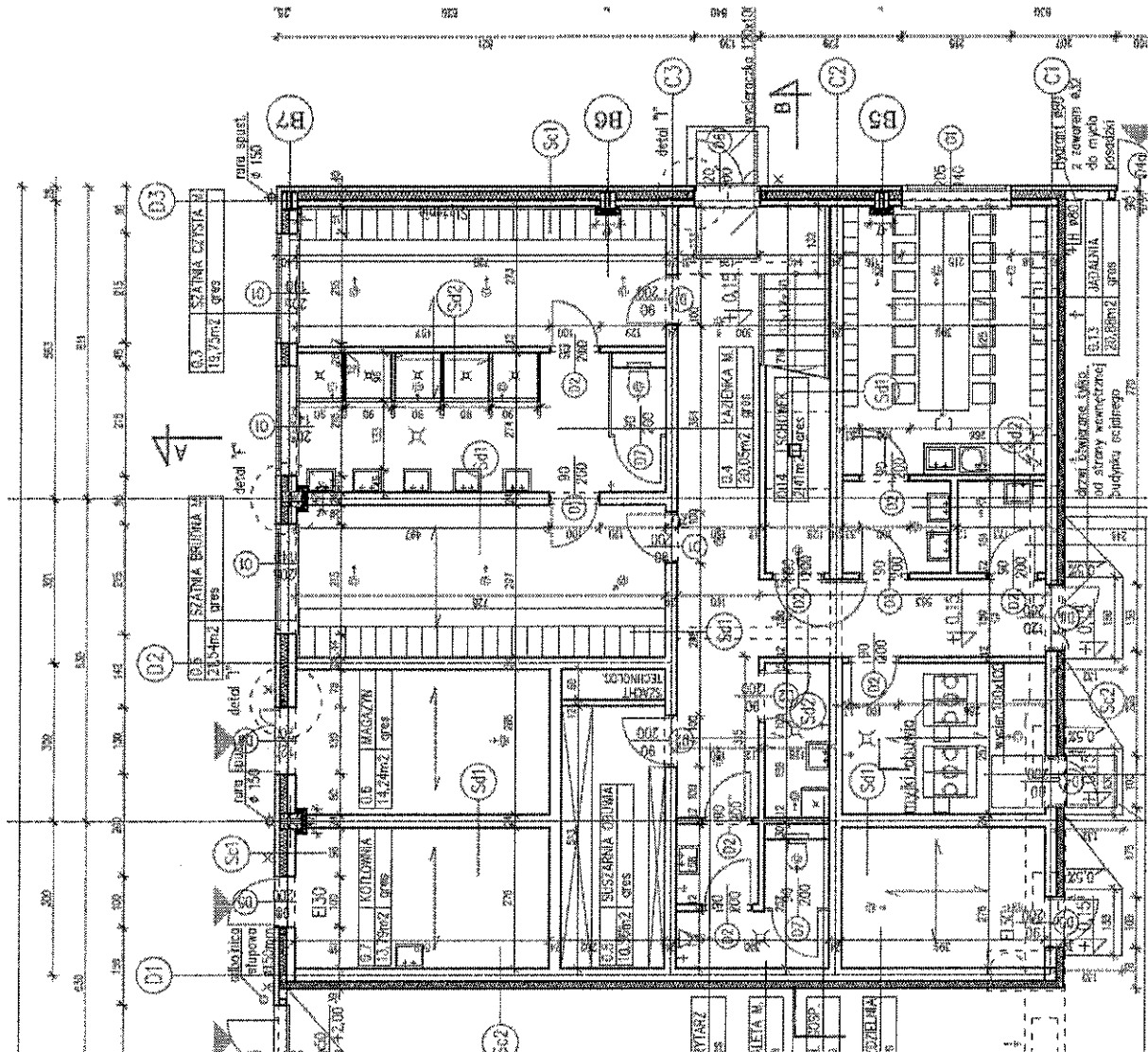


**RZUT PIĘTRA**



PROJEKT WYKONAWCZY  
 OBIEKT 116a - HALA SORTOWNI  
 Z BUDYNKIEM SOCJALNYM - PIĘTRO

Nazwa i adres inwestora: <b>HEKO</b> ul. ... ...		Nazwa i adres wykonawcy: ...	
Nazwa i adres projektu: ...		Nazwa i adres obiektu: ...	
Nazwa i adres inwestora: ...		Nazwa i adres wykonawcy: ...	
Nazwa i adres projektu: ...		Nazwa i adres obiektu: ...	
Nazwa i adres inwestora: ...		Nazwa i adres wykonawcy: ...	
Nazwa i adres projektu: ...		Nazwa i adres obiektu: ...	
Nazwa i adres inwestora: ...		Nazwa i adres wykonawcy: ...	
Nazwa i adres projektu: ...		Nazwa i adres obiektu: ...	
Nazwa i adres inwestora: ...		Nazwa i adres wykonawcy: ...	
Nazwa i adres projektu: ...		Nazwa i adres obiektu: ...	



**PROJEKT WYKONAWCZY  
 OBIEKT 118a - HALA SORTOWANI  
 Z BUDYNKIEM SOCJALNYM - PARTER**

<b>HEKO</b> HARMONIA WYKONAWCZY ul. Prostejshina 55, tel./fax 0-58 504 99 00		ul. Wolności 11, tel./fax 0-58 504 99 00 ul. Wolności 11, tel./fax 0-58 504 99 00	ul. Wolności 11, tel./fax 0-58 504 99 00 ul. Wolności 11, tel./fax 0-58 504 99 00	ul. Wolności 11, tel./fax 0-58 504 99 00 ul. Wolności 11, tel./fax 0-58 504 99 00
HARMONIA ul. Wolności 11, tel./fax 0-58 504 99 00	HARMONIA ul. Wolności 11, tel./fax 0-58 504 99 00	HARMONIA ul. Wolności 11, tel./fax 0-58 504 99 00	HARMONIA ul. Wolności 11, tel./fax 0-58 504 99 00	HARMONIA ul. Wolności 11, tel./fax 0-58 504 99 00
HARMONIA ul. Wolności 11, tel./fax 0-58 504 99 00	HARMONIA ul. Wolności 11, tel./fax 0-58 504 99 00	HARMONIA ul. Wolności 11, tel./fax 0-58 504 99 00	HARMONIA ul. Wolności 11, tel./fax 0-58 504 99 00	HARMONIA ul. Wolności 11, tel./fax 0-58 504 99 00
HARMONIA ul. Wolności 11, tel./fax 0-58 504 99 00	HARMONIA ul. Wolności 11, tel./fax 0-58 504 99 00	HARMONIA ul. Wolności 11, tel./fax 0-58 504 99 00	HARMONIA ul. Wolności 11, tel./fax 0-58 504 99 00	HARMONIA ul. Wolności 11, tel./fax 0-58 504 99 00
HARMONIA ul. Wolności 11, tel./fax 0-58 504 99 00	HARMONIA ul. Wolności 11, tel./fax 0-58 504 99 00	HARMONIA ul. Wolności 11, tel./fax 0-58 504 99 00	HARMONIA ul. Wolności 11, tel./fax 0-58 504 99 00	HARMONIA ul. Wolności 11, tel./fax 0-58 504 99 00

ZESTAWIENIE POMIESZCZEŃ		
Nr	Pomieszczenie	Powierzchnia
0.1	PORTIERNIA/MAGOCINY	gres 9,15m <sup>2</sup>
0.2	TOALETA	gres 3,65m <sup>2</sup>
RAZEM:		12,84m <sup>2</sup>

POWIERZCHNIA ZABUDOWY 20,10m<sup>2</sup>  
 POWIERZCHNIA UŻYTKOWA ŁĄCZNE 12,84m<sup>2</sup>  
 KUBATURA 65,61m<sup>3</sup>

Sc1

tylnik no. siłnice	0,5cm
styropian	2cm
SIŁKA	24cm
tylnik mineralny	1cm

Sc2

tylnik kamienny	0,5cm
styropian	10cm
blaciek betonowy	24cm

Sd1

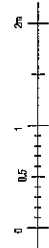
tylnik mineralny	1cm
SIŁKA	2cm
tylnik mineralny	1cm

St1

Zx-papio termozgrzewalno	2,5cm
deskowanie	14cm
krakwie 14/7	14cm
włno mineralne	20cm
podkonstrukcja płyt g-k	1,25cm
prawy g-k	1,25cm

St2

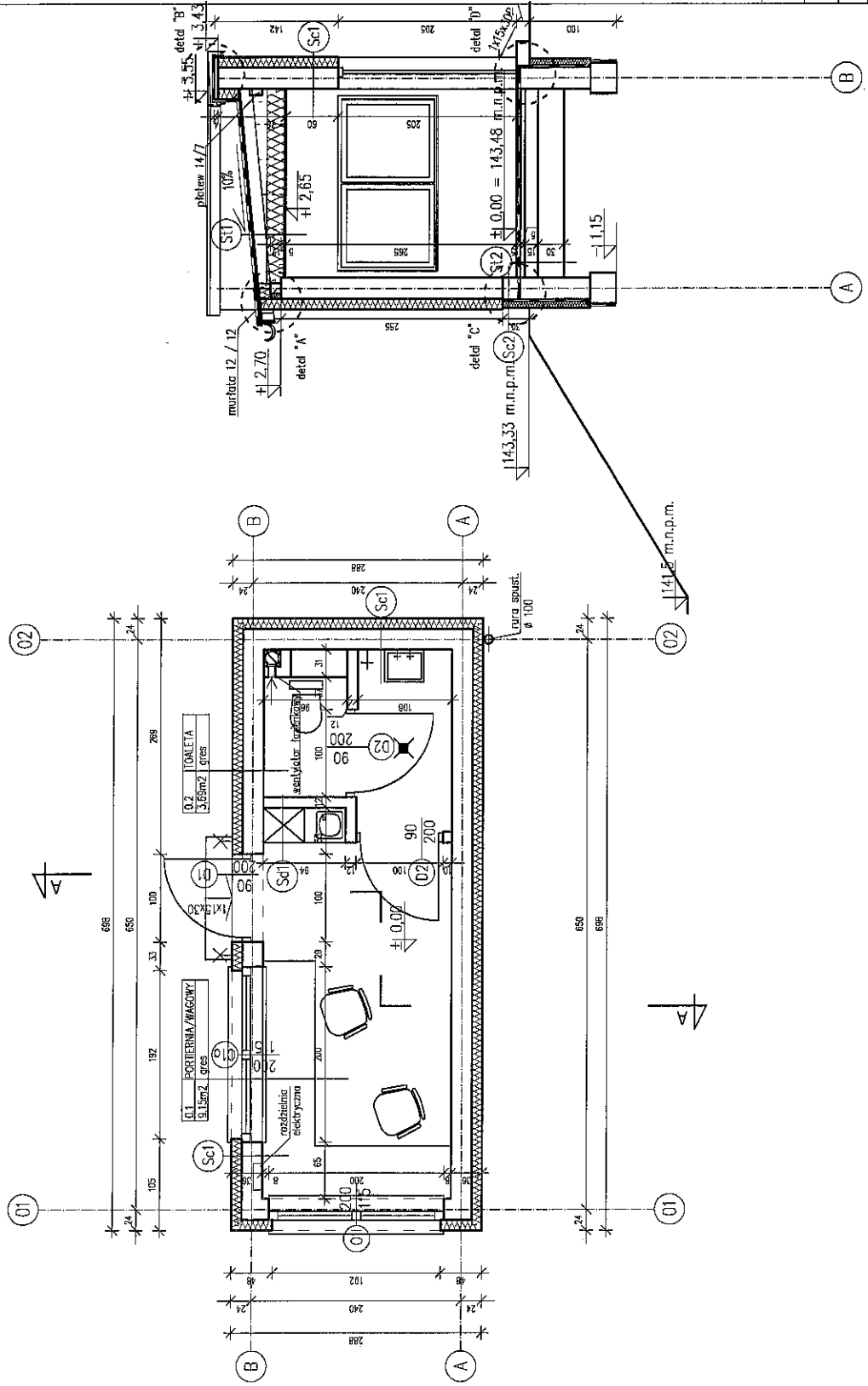
gres no. kleju	1,5cm
wylewka	5cm
styropian	5cm
zadzióbki - folia PEHD	0,2cm
pryro zabarwiona zbrojona	15cm
siatka #10cm	15cm
podsypanka drobkowa	30cm



**PROJEKT WYKONAWCZY**  
**OBIEKT 2**  
**PORTIERNIA**

81-601 Gdynia ul. Prosiokatna 13. tel./fax 0-58 624 96 00

<b>HEKO</b>	
60-591 Poznań, ul. Mirowska 28/2, tel./fax 0-61 843 09 94	
INWESTOR: NAZURSKI ZWIĄZEK WIEJSZYMNIŃSKI-GOSPODARSTWO ODPADÓW	
UL. WODNA 4, 11-500 GUSZCZO	
LOKALIZACJA	ZAKŁAD UNIESZKODLIWIANIA ODPADÓW KOMUNALNYCH W
INWESTYCJA	SPYTROWIE
NAZWA	BUDOWA ZAKŁADU UNIESZKODLIWIANIA ODPADÓW
DOKUMENTU	KOMUNALNYCH W SPYTROWIE
TEMAT PROJEKTU	OBIEKT 2 PORTIERNIA - RDZUT, PRZEMÓJ AA
BRANŻA	ARCHITEKTURA
PROJEKTOWAŁ	dr inż. arch. Jacek Brach
	mgr inż. arch. Szymon Kuhn
	mgr inż. arch. Szymon Raubauer
SPRAWDZIŁ	mgr inż. arch. Adam Spiecht
	mgr inż. arch. Adam Spiecht
	Siła 150
	A.2.01
	1.99



60-591 Poznań, ul. Mirowska 28/2, tel./fax 0-61 843 09 94

INWESTOR: NAZURSKI ZWIĄZEK WIEJSZYMNIŃSKI-GOSPODARSTWO ODPADÓW

UL. WODNA 4, 11-500 GUSZCZO

LOKALIZACJA: ZAKŁAD UNIESZKODLIWIANIA ODPADÓW KOMUNALNYCH W SPYTROWIE

INWESTYCJA: BUDOWA ZAKŁADU UNIESZKODLIWIANIA ODPADÓW KOMUNALNYCH W SPYTROWIE

NAZWA: OBIEKT 2 PORTIERNIA - RDZUT, PRZEMÓJ AA

DOKUMENTU: ARCHITEKTURA

TEMAT PROJEKTU: dr inż. arch. Jacek Brach

BRANŻA: mgr inż. arch. Szymon Kuhn

PROJEKTOWAŁ: mgr inż. arch. Szymon Raubauer

SPRAWDZIŁ: mgr inż. arch. Adam Spiecht

Siła 150

A.2.01

1.99

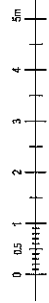
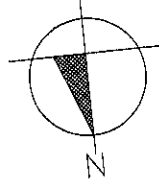
Sc1	tylnik na siatce	0,3cm
	styropian	15cm
	SILKA	24cm
	tylnik mineralny	1cm

Sd1	tylnik mineralny	1cm
	SILKA	24cm
	tylnik mineralny	1cm

Sd2	tylnik mineralny	1cm
	SILKA	2cm
	tylnik mineralny	1cm

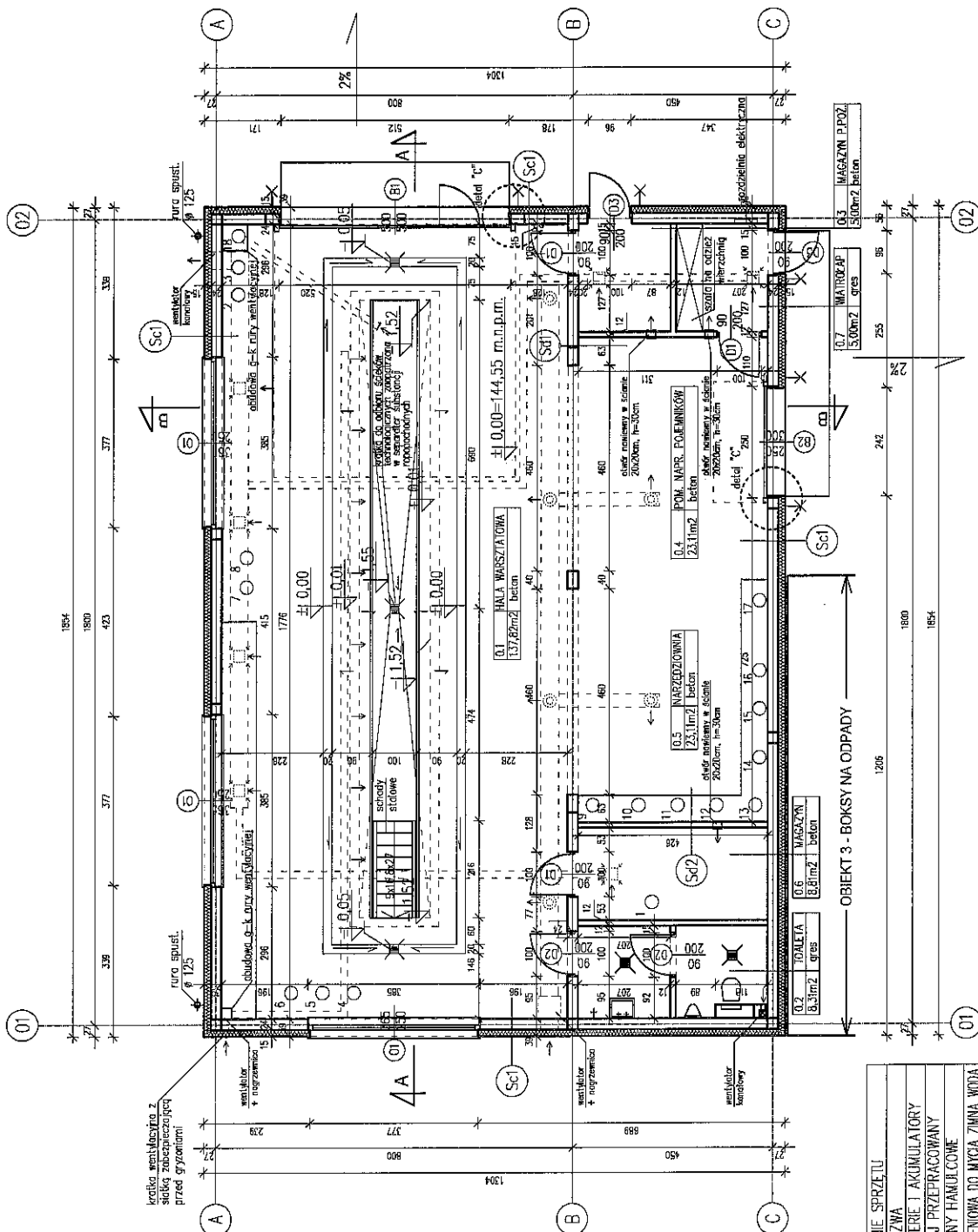
ZESTAWIENIE POMIESZCZEŃ PARTERU		
Nr	Pomieszczenie	Powierzchnia
0.1	HALA WARSZTATU	beton 137,82m <sup>2</sup>
0.2	TOALETA	gres 8,31m <sup>2</sup>
0.3	MAGAZYN P.POZ	beton 5,00m <sup>2</sup>
0.4	POM. NAPRAWY	polibeton 23,11m <sup>2</sup>
0.5	NARZĘDZIOWNIA	beton 23,11m <sup>2</sup>
0.6	MAGAZYN	beton 8,81m <sup>2</sup>
0.7	WARTOZAP	beton 5,00m <sup>2</sup>
RAZEM:		211,16m <sup>2</sup>

POWIERZCHNIA ZABUDOWY 241,76m<sup>2</sup>  
 POWIERZCHNIA UŻYTKOWA ŁĄCZNE 211,16m<sup>2</sup>  
 KUBATURA 1999,16m<sup>3</sup>



**PROJEKT WYKONAWCZY**  
**OBIEKT 6**  
**WARSZTAT Z KANAŁEM**

81-601 Gdynia ul. Prosiakalna 13. tel./fax 0-58 624 96 00	
<b>HEKO</b>	
60-591 Poznań, ul. Mickiewicza 25/2, tel./fax 0-61 843 09 84	
INWESTOR: NAZURSO ZAWIĄZKIEMIEDZYGOSPODARSTWA WYKONAWCZEGO UL. WODNA 4, 11-500 GOSPO	
LOKALIZACJA: ZAKŁAD UNIESKADZIANIA ODPADÓW KOMUNALNYCH W SPYTOWIE	
NAZWA: BUDOWA ZAKŁADU UNIESKADZIANIA ODPADÓW KOMUNALNYCH W SPYTOWIE	
TREŚĆ: ROZWIĄDZANIE	
BRANŻA: OBIEKT 6 WARSZTAT Z KANAŁEM - ROZT PARTERU	
ARCHITEKTURA	
dla arch. Ewa Blich	
projektant: Szymon Kuhn	
opracowanie: Szymon Neubauer	
Data: 11.2008	
M 1/5	
Sprawdził: Adam Specht	
Skala: 1:50	



**RZUT PARTERU**

Kanał przepływu pokryty płytami, odizolowany tylko na czas pracowy.  
 Kanał wyposażony w światło nagrzewane, osłonięte miejsce pracy oraz siatko składowe o bezpiecznym napięciu zasilania, kierowane w razie potrzeby na elementy porządku.

ZESTAWIENIE SPRZĘTU	
Nr	Nazwa
1	POJEMNIK NA BATERIE I AKUMULATORY
2	POJEMNIK NA OLEJ PRZEPRACOWANY
3	POJEMNIK NA PĘTYN HANULCOWE
4	POMPA WYSOKOSCIENOWA DO MYCIA ZMIANA WODY
5	SPRZĘDARKA
6	URZĄDZENIE DIAGNOSTYCZNE - KOMPUTER
7	PODNOŚNIK
8	STANOWISKO DIAGNOSTYCZNE
9	GUMÓWKA
10	NARZĘDZIA PODRĘCZNE
11	PRZECINARKA
12	IMADLO
13	CISNIENIOMIERNIK
14	RUCHOMY ODSYSZACZ DO SPAWARKI
15	SPAWARKA PRZENOŚNA
16	SZLIFERKA
17	KOMPRESOR
18	WYCIĄG DO SPALIN

OBIEKT 3 - BOKSY NA ODPADY