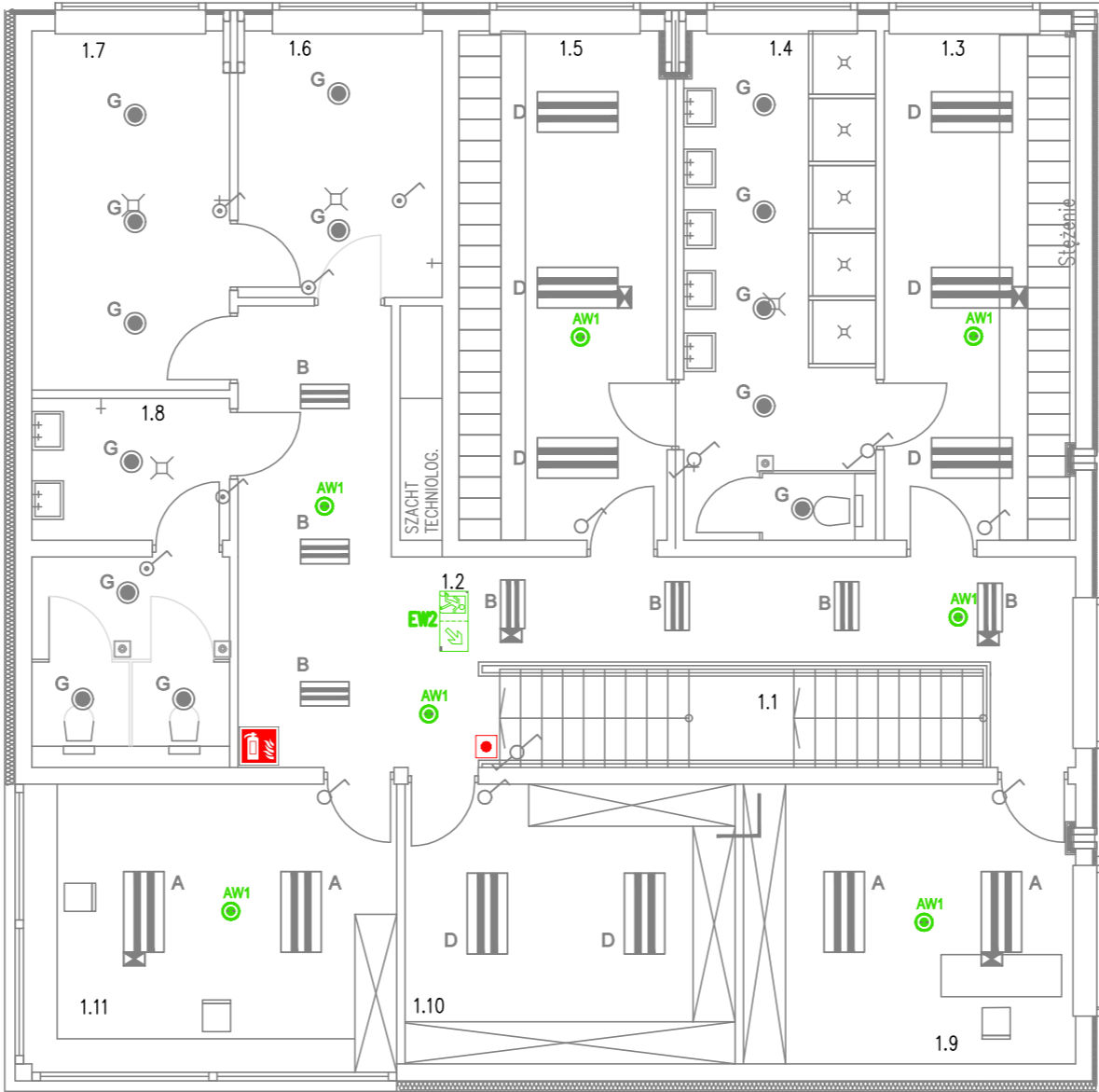



Nr	Pomieszczenie
1.1	KL. SCHOD.
1.2	KORYTARZ
1.3	SZATNIA CZYSTA D.
1.4	ŁAZIENKA D.
1.5	SZATNIA BRUDNA D.
1.6	PRALNIA
1.7	SUSZARNIA
1.8	TOALETA D.
1.9	KONTROLA ILOŚCI
1.10	MAGAZYN
1.11	OBSŁUGA



- AW1 – oprawa POINT LED K–G AW A 1x2 TC 1 VWD  
AW2 – oprawa MONITOR1 IP65 LED–XHO OP3 A 9W TC 1 WD  
AW3 – oprawa MONITOR1 IP65 LED–HO OP3 A 4x1 TC 1 WD  
EW1 – oprawa ORTUS OSN A 100 TC 1 WH  
EW2 – oprawa VERSO LED VSD A 1,2 TC 1 LGR
- – ist. przycisk wyl. ppoż.  
■ – ist. gaśnica

RZECZPOZNAWCA  
DO SPRAW ZABEZPIECZEŃ PRZECIWOPOŻAROWYCH  
mgr inż. Andrzej Szamreto  
upr. nr 597/2014  
Bartoszyce 30.09.2022  
Zgodność projektu z wymaganiami ochrony  
przeciwpożarowej stwierdzam:  
bez uwag uwagami:

Uwaga:  
– zasilanie projektowanych opraw wyprowadzić z ist. opraw z funkcją ośw. ewakuacyjnego,  
– w ist. oprawach odłączyć inwerter do oświetlenia ewakuacyjnego,  
– instalację wykonać przewodami YDYpzo 3x1,5mm<sup>2</sup>,  
– przewody układać w listwach instalacyjnych 25x16, lub w rurach peszel w strefie sufitu podwieszanego

JEDNOSTKA PROJEKTOWA:  <b>PROTON PROJEKT</b> LESZCZYŃSKA ANNA		ul. Sportowa 13, 11–513 Miłki tel. 508 324 695 e-mail: kontakt.proton@gmail.com www.proton-projekt.pl	
INWESTOR: MAZURSKI ZWIĄZEK MIĘDZYGMINNY–GOSPODARKI ODPADAMI ul. Wodna 4 11–500 Giżycko		ADRES INWESTYCJI: ZAKŁAD UNIESZKODLIWIANIA ODPADÓW KOMUNALNYCH W SPYTKOWIE	
TYTUŁ PROJEKTU: Projekt instalacji oświetlenia ewakuacyjnego			
BRANŻA: ELEKTRYCZNA		DATA: SIERPIEŃ 2022	
NAZWA RYSUNKU: INSTAL. OŚWIETLENIA EWAKUACYJNEGO BUDYNEK SOCJALNY–PIĘTRO		SKALA RYSUNKU: 1:100	
PROJEKTANT: mgr inż. Artur Leszczyński Uprawnienia budowlane do projektowania bez ograniczeń w specjalności instalacyjnej w zakresie sieci, instalacji i urządzeń: elektrycznych i elektroenergetycznych nr ewid. WAM/0179/P00E/14		NUMER RYSUNKU: E–5	